

Electrolux

ELECTROLUX OUTDOOR PRODUCTS

brand	McCULLOCH
-------	------------------

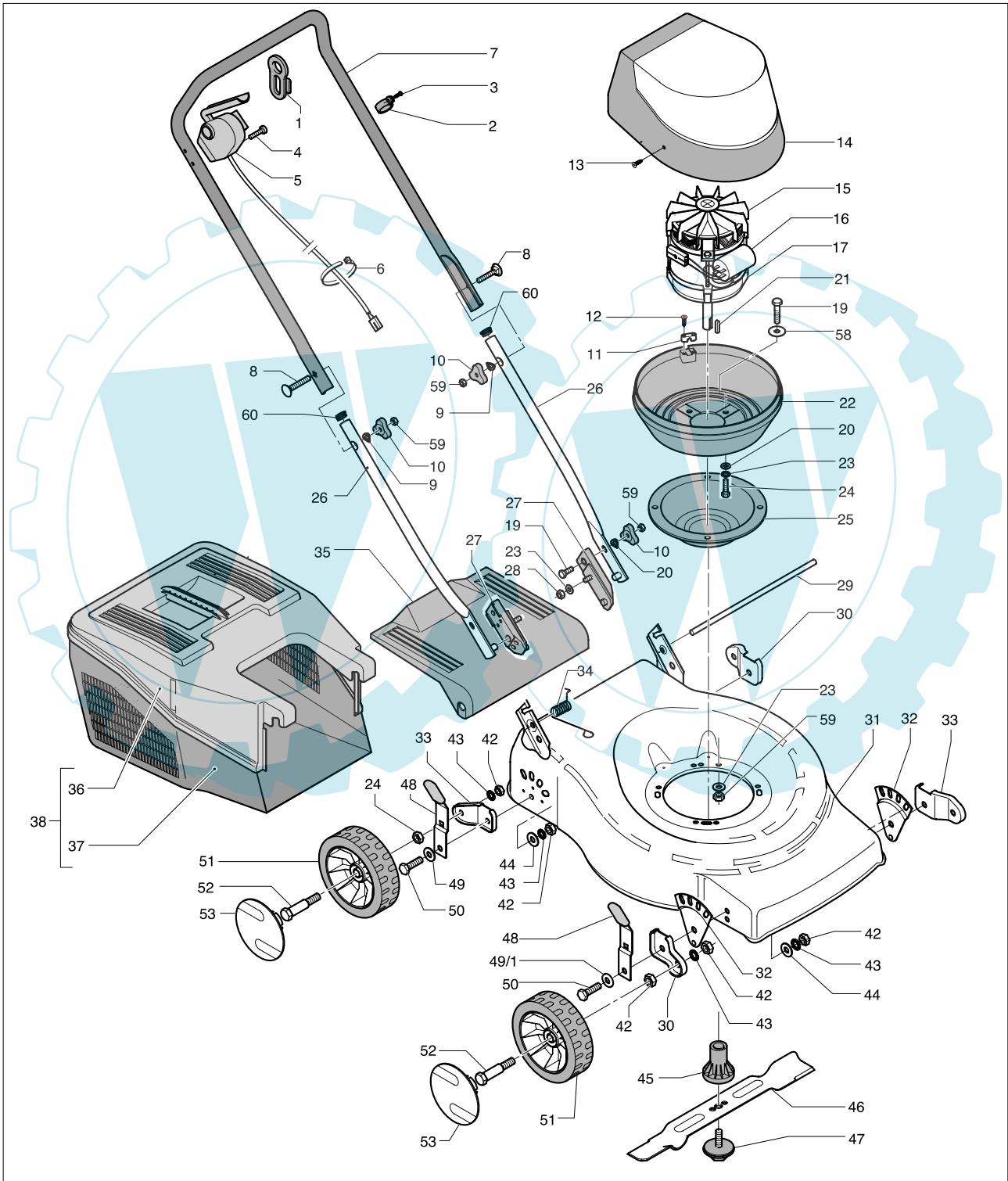
date	2002-01	SHEET 1/2
------	---------	-----------

Model

Product number

LM1646E

9538783-22 McCulloch



The Electrolux Group. The world's No.1 choice.

Ihr Ersatzteilspezialist im Internet

brand	McCULLOCH
-------	------------------

date	2002-01	SHEET 2/2
------	---------	-----------

LM1646E

Pos	PN ELX	PN MEP	Q.ty	Note	Pos	PN ELX	PN MEP	Q.ty	Note
1	531 20 70-51	10 3931 03	1		38	531 20 46-46	09 1466 63	1	
2	531 20 70-63	10 3957 03	1		42	531 20 79-78	20 1017 00	12	M10
3	531 20 88-44	20 7349 00	1	TCTC Ø 4,2x16 FIX	43	531 20 89-74	30 1021 00	8	Ø 10/E
4	531 20 76-75	10 7345 00	2	TCTC Ø4x25	44	531 20 79-89	20 1130 00	4	Ø 10,5/30
5	531 20 70-81	10 3983 00	1	9,5A	45	531 20 70-72	10 3970 03	1	Ø 17
6	531 20 55-81	10 1356 00	1		46	531 20 50-72	10 1206 80	1	cm.46
7	531 20 51-26	10 1212 33	1		47	531 20 70-38	10 3806 03	1	
8	531 20 70-89	10 4024 01	2	TTSQ M8x50	48	531 20 49-13	10 1072 03	4	
9	531 20 70-90	10 4024 02	2	Ø 8,5	49	531 20 66-43	10 2725 00	2	B13 Ø 13/1,2
10	531 20 49-23	10 1143 03	4		49/1	531 20 60-20	10 1465 30	2	B13 Ø 13/24/1
11	531 20 70-43	10 3891 03	1		50	531 20 49-12	10 1071 00	4	
12	531 20 70-65	10 3961 00	2	TCTC Ø 3,9X22 FIX	51	531 20 60-18	10 1465 23	4	Ø 160
13	531 20 82-16	20 1357 20	2	TCTC 2F Ø 5X16	52	531 20 50-42	10 1200 90	4	
14	531 20 55-68	10 1355 11	1		53	531 20 60-10	10 1464 90	4	
15	531 20 80-01	20 1176 83	1	LEROY Ø 14	58	531 20 49-04	10 0663 00	3	Ø 8/24/2
15	531 20 85-94	20 3985 00	1	IBMEI Ø 17/164	59	531 20 79-82	20 1063 00	7	M8
16	531 20 77-21	10 7817 00	1	20mF LEROY	60	531 20 89-50	20 8333 03	2	
16	531 20 70-48	10 3921 00	1	12mF IBMEI					
16	531 20 70-70	10 3964 00	1	16mF IBMEI - 16mF LEROY					
17	531 20 70-74	10 3973 00	1	IBMEI 1600W - D.22PF LEROY 1600 W					
19	531 20 70-71	10 3966 00	3	TE M8x30					
20	531 20 49-22	10 1142 00	6	Ø 8					
21	531 20 70-41	10 3848 00	1	4x4x21					
22	531 20 70-69	10 3963 03	1						
23	531 20 79-81	20 1062 00	9	Ø 8E					
24	531 20 85-86	20 3853 00	4	TE M8x25					
25	531 20 70-39	10 3810 03	1						
26	531 20 60-71	10 1501 33	2						
27	531 20 70-45	10 3913 03	2						
28	531 20 66-18	10 2403 00	2	M8 - H5					
29	531 20 50-60	10 1205 30	1						
30	531 20 49-15	10 1073 02	2						
31	531 21 07-15	10 1726 61	1						
32	531 21 06-08	10 1468 90	2						
33	531 20 49-14	10 1073 01	2						
34	531 20 59-99	10 1463 30	1						
35	531 20 59-82	10 1462 11	1						
36	531 20 82-96	20 1461 13	1						
37	531 20 83-13	20 1465 93	1						